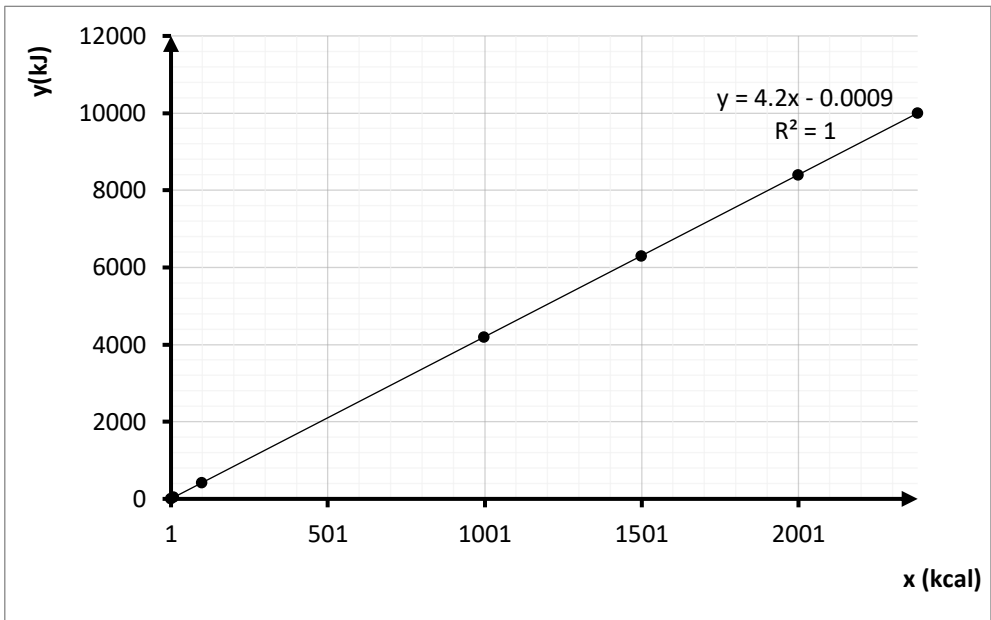


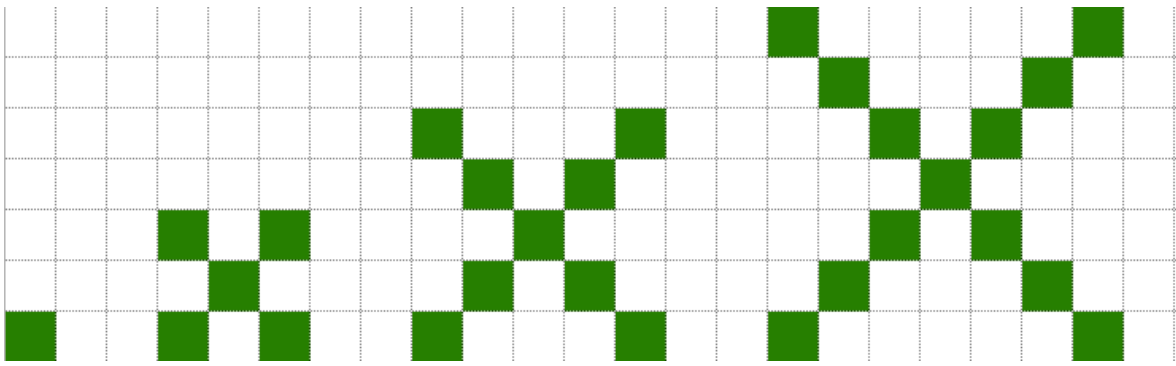
PENGE TIL MAD	Udregning	Svar
1.1	$8800kr - 1900kr = 6900kr$	Hun har 6900 kr. om måneden til andet end mad
1.2	$\frac{1900}{8800} \cdot 100 = 21,5909091\%$	Hun bruger 21,59% af sin indkomst efter skat på mad.
1.3	$\frac{8800}{100} \cdot 12 = 1056kr$	Hun skulle bruge 1056kr om måneden på mad.
1.4	$\frac{1900}{12} \cdot 100 = 15833,3333kr$	Hun skal tjene 15833,33 kr. om måneden efter skat.
PIZZAER I TO FORSKELLIGE STØRRELSER	Udregning	Svar
2.1	$15cm^2 \cdot \pi = 706,858347cm^2$	$15cm^2 \cdot \pi = 706,858347cm^2$
2.2	$2 \text{ små} = 706,85 \cdot 2 = 1413,7cm^2$ $1 \text{ stor} = 20^2 \cdot \pi = 1256,6370cm^2$	Hun får mere pizza ud af at købe 2 små pizzaer.
2.3	$1413,7 = x^2 \cdot \pi$ $\frac{1413,7}{\pi} = x^2$ $\sqrt{\frac{1413,7}{\pi}} = x$ $\sqrt{\frac{1413,7}{\pi}} = 21,2130782$ $2 \cdot 21,2130782cm = 42,4261564cm$	Diameteren skal være 42,43cm for at prisen svarer til det samme som to små pizzaer.

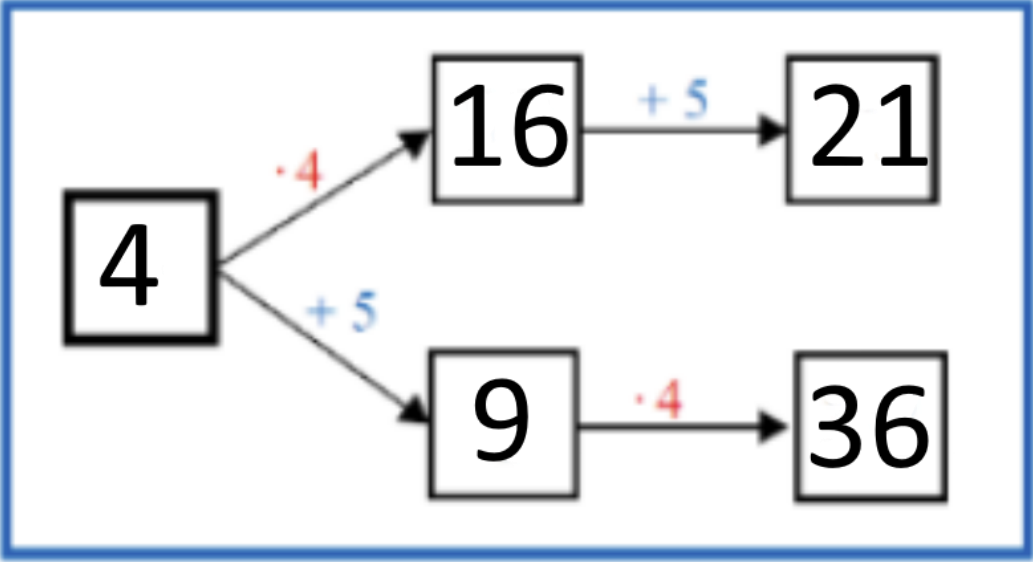
Kilokalorier og kilojoule	Svar	
---------------------------	------	--

Kilokalorier (kcal)	Kilojoule(kJ)
1	4.2
10	42
100	420
1000	4200
1500	6300
2000	8400
2380.95	10000



$$f(x) = 4,2x - 0.0009$$

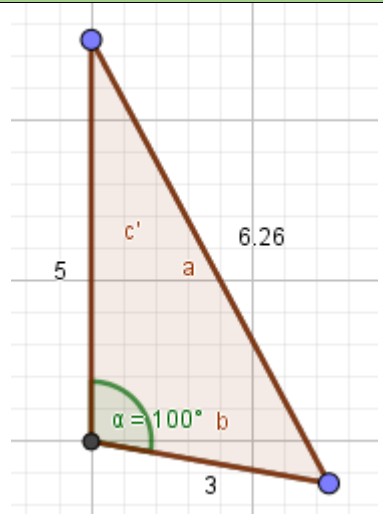
Udvikling i løn og mælkepriser	Udregning	Svar
4.1	$\frac{27}{6} = \frac{9}{2} = 4,5 \text{ mælk}$	Han kunne købe 4 L mælk. Man kan ikke købe en halv liter mælk, og derfor er svaret 4 L.
4.2	Regneark mangler	
4.3	Regneark mangler	
Madspild	Udregning	Svar
5.1	$1100 + 1110 + 1150 + 1090 + 1100 + 1150 + 1100 + 1090$ $= 8890g$	Se udregning
5.2	$\frac{1100 + 1110 + 1150 + 1090 + 1100 + 1150 + 1100 + 1090}{8}$ $= 4445/4 = 1111,25g$	I gennemsnittet vejede bordgruppernes madrester 1111,25 gram
5.3	$\frac{500 + 1000 + 1150 + 1000 + 1100 + 1150 + 1100 + 1000}{8}$ $= 1000 g$	Se udregning
5.4	Mangles	
En figurfølge	Udregning	Svar
6.1		
6.2		Figur 10 $9 \cdot 4 + 1 = 37$
6.3		$figur n = (n - 1) \cdot 4 + 1$

6.4	$100 = (n - 1) \cdot 4 + 1$ <p style="text-align: center;">↕</p> <p style="text-align: center;"><i>Ligningen løses for n vha. CAS-værktøjet</i></p> <p>WordMat.</p> $n = \frac{103}{4} = 25,75$ <p><i>Figur 25 = (25 - 1) · 4 + 1 = 97</i> <i>Figur 26 = (26 - 1) · 4 + 1 = 101</i></p>	Det er der ikke. Figur 25 har 97 kvadrater og figur 26 har 101.7
Regneregler	Udregning	Svar
7.1		
7.2	$45 = 4x + 5$ $45 - 5 = 4x$ $40 = 4x$ $10 = x$ $60 = (x + 5) \cdot 4$ $60 = 4x + 20$ $60 - 20 = 4x$ $40 = 4x$ $10 = x$	Der skal stå 10 i feltet.
7.3	Brugt forrige opgaves udregning	<i>Udtrykket for den nederste er:</i> $(a + 5) * 4$
7.4	Mangler	

Trekanter med bestemte mål	Svar
----------------------------	------

8.1

a) Man kan godt tegne trekanten med de viste mål
 Man kan ikke tegne andre trekanten med de viste mål
 Man kan godt tegne trekanten med de viste mål



b) Man kan ikke tegne trekanten

c) Man kan ikke tegne trekanten, man skal mindst have en side

d) Man kan godt tegne den
 Man kan godt tegne trekanten på flere måder
 Man kan godt tegne trekanten med de viste mål.

